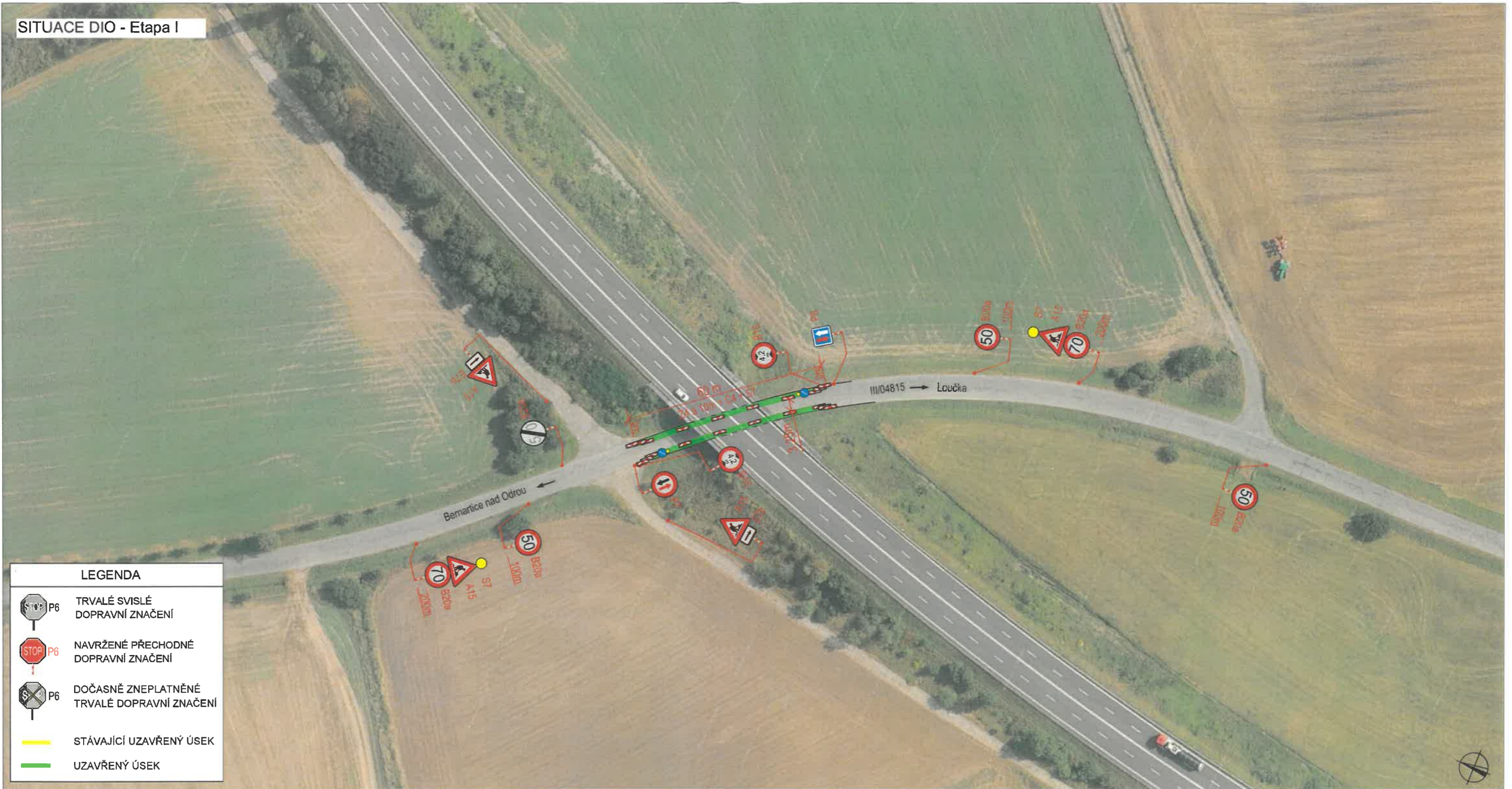


SITUACE DIO - Etapa I



LEGENDA	
	TRVALÉ SVISLÉ DOPRAVNÍ ZNAČENÍ
	NAVRŽENÉ PŘECHODNÉ DOPRAVNÍ ZNAČENÍ
	DOČASNĚ ZNEPLATNĚNÉ TRVALÉ DOPRAVNÍ ZNAČENÍ
	STÁVAJÍCÍ UZAVŘENÝ ÚSEK
	UZAVŘENÝ ÚSEK

MĚSTSKÝ ÚŘAD  
741 11 NOVÝ JIČÍN ④

*č.j. MKUJ - 28357/2025/00 - Hod*

*[Signature]*

V ..... dne .....



ZODPOVĚDNÝ PROJEKTANT:	Kateřina Císařová	<i>Císařová</i>
VYPRACOVAL:	Tomáš Janíček	<i>[Signature]</i>
KONTROLOVAL:	Kateřina Císařová	<i>Císařová</i>
NÁZEV STAVBY:	<b>DIO - D48 Bělotín - Rybí, I.etapa</b> most D48 v km 15,388, siln. III/04815 okres Nový Jičín, Moravskoslezský kraj	
OBSAH:	Situace dopravně - inženýrských opatření	
ČÍSLO ZAKÁZKY:	082/2021	
DATUM:	02/2025	
FORMÁT:	-	
MĚŘÍTKO:	-	
ÚČEL:	RDS	

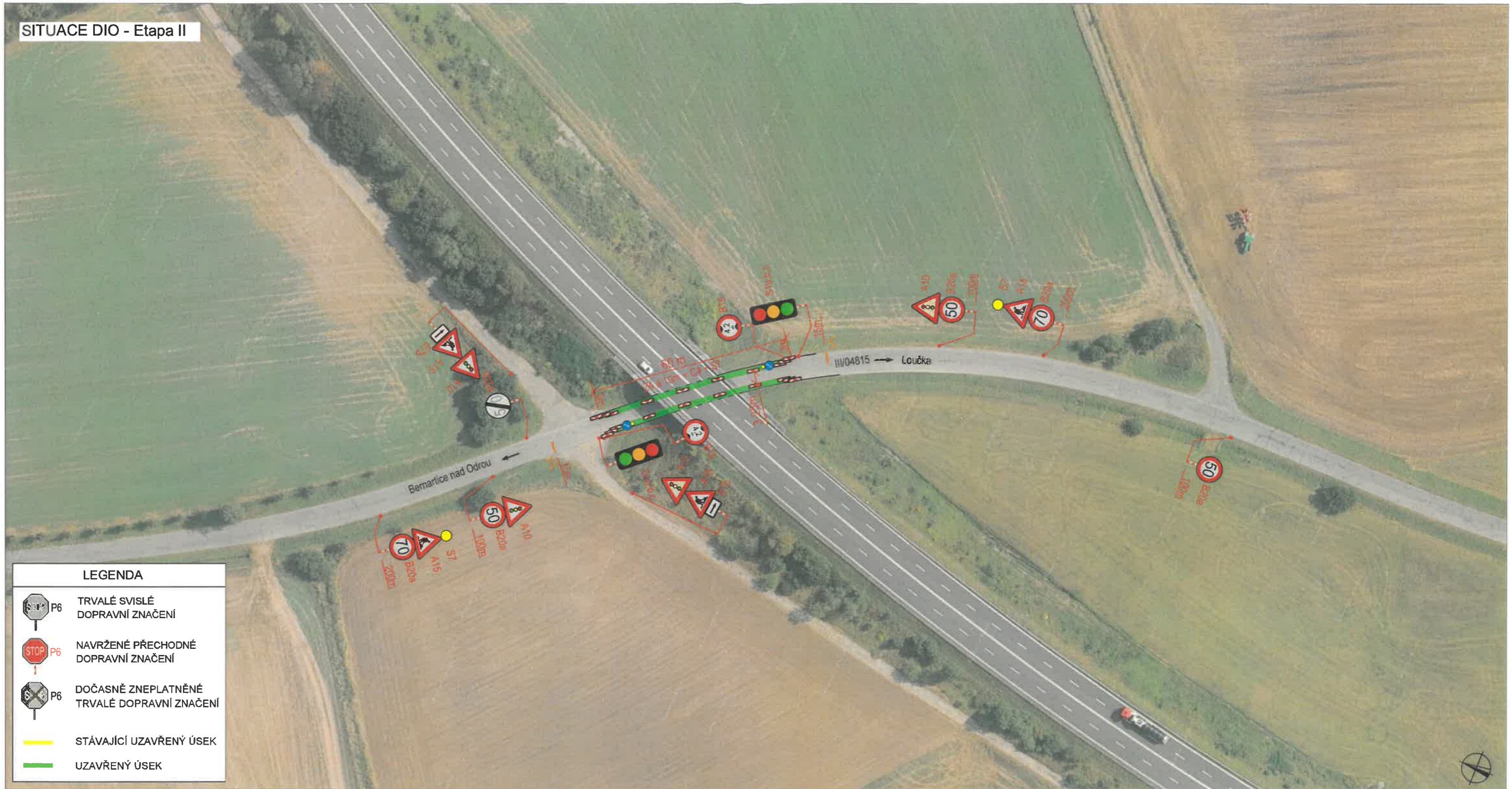
**GEFAB**®

GEFAB CS spol. s r.o.  
Švédská 5, 620 00 Brno  
<http://www.gefab.cz>

ČÍSLO PŘÍLOHY: **2.1**

SOUPRAVA: **SO215**

SITUACE DIO - Etapa II



LEGENDA	
	TRVALÉ SVISLÉ DOPRAVNÍ ZNAČENÍ
	NAVRŽENÉ PŘECHODNÉ DOPRAVNÍ ZNAČENÍ
	DOČASNĚ ZNEPLATNĚNÉ TRVALÉ DOPRAVNÍ ZNAČENÍ
	STÁVAJÍCÍ UZAVŘENÝ ÚSEK
	UZAVŘENÝ ÚSEK

MĚSTSKÝ ÚŘAD  
741 11 NOVÝ JIČÍN 48

*č.j. MUKU - 28357/2025/03 - Had*

*[Signature]*

V ..... dne .....  
V ..... dne ..... **2**



ZODPOVĚDNÝ PROJEKTANT:	Kateřina Císařová	<i>Císařová</i>	<b>GEFAB</b> 
VYPRACOVAL:	Tomáš Janíček	<i>[Signature]</i>	
KONTROLOVAL:	Kateřina Císařová	<i>Císařová</i>	
NÁZEV STAVBY:	<b>DIO - D48 Bělotín - Rybí, I.etapa</b> most D48 v km 15,388, siln. III/04815 okres Nový Jičín, Moravskoslezský kraj		ČÍSLO ZAKÁZKY: 082/2021
OBSAH:	<b>Situace dopravně - inženýrských opatření</b>		DATUM: 02/2025
			FORMÁT: -
			MĚŘÍTKO: -
		ÚČEL: RDS	ČÍSLO PŘÍLOHY: <b>2.2</b>
			SOUPRAVA: SO215

GEFAB CS spol. s r.o.  
Švédské 5, 620 00 Brno  
<http://www.gefab.cz>